



宇津木台 森遊会
UTSUKIDAI SHINYUKAI

八王子の身近な環境について知り、 環境を守る活動をしている人々に学ぼう



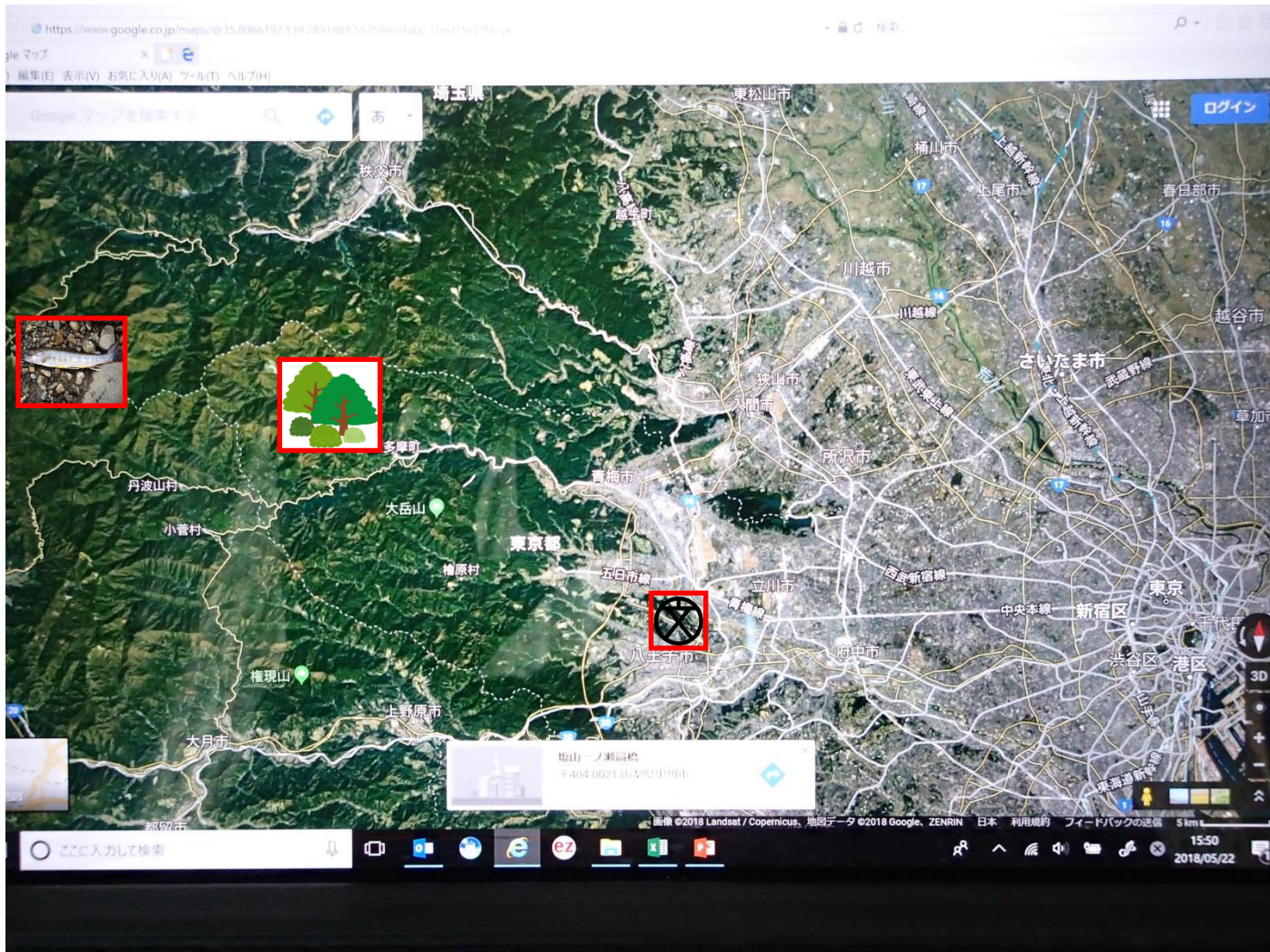
八王子市立石川中学校
～総合的な学習の時間～

2018年5月24日
宇津木台 森遊会
金森 巖

幻の魚



多摩川の源流



岩魚(イワナ)が 生きてゆくには



目次



- 1. 自己紹介**
- 2. 森遊会のきっかけ**
- 3. 森のはたらき**
- 4. 八王子のみどり**
- 5. 森遊会の活動**
- 6. 明日の作業**



自己紹介(ボランティア)



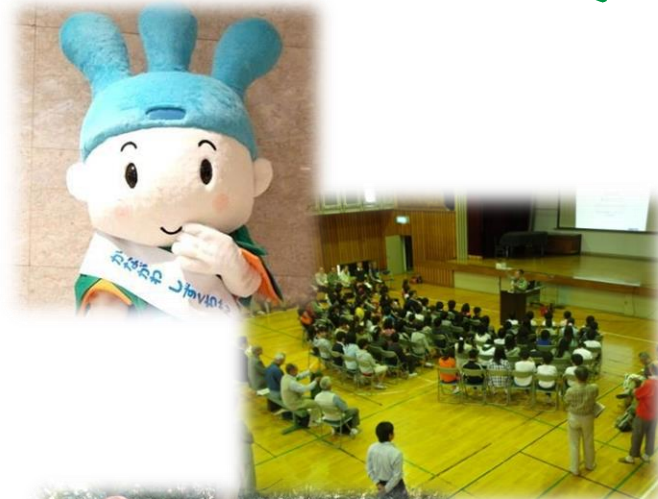
宇津木台 森遊会 代表者

神奈川県 水源環境保全・
再生かながわ県民会議公募委員

神奈川県森林インストラクター

東京都緑のボランティア指導者

ふれあい歩道サポーター(小田急電鉄)





自己紹介(何もない日)



目次



1. 自己紹介
2. 森遊会のきっかけ
3. 森のはたらき
4. 八王子のみどり
5. 森遊会の活動
6. 明日の作業

荒れた森



荒れた森



荒れた森



目次

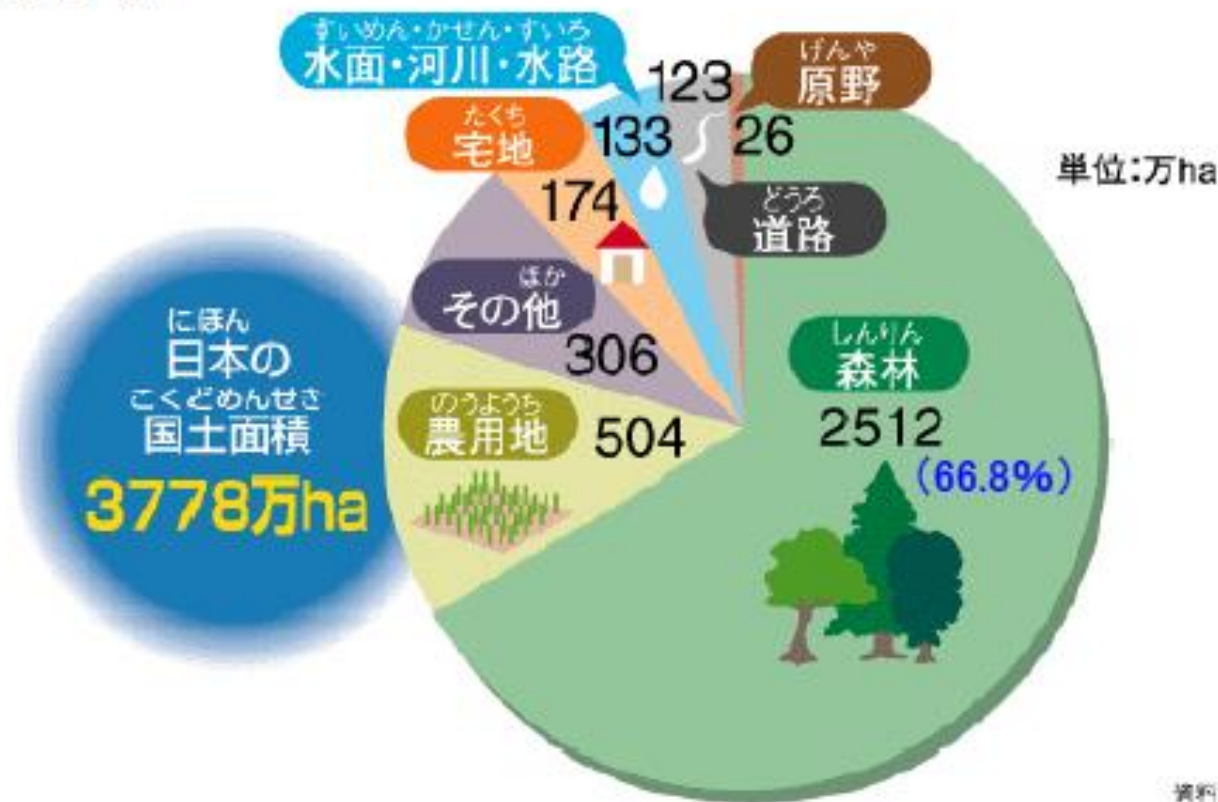


1. 自己紹介
2. 森遊会のきっかけ
3. 森のはたらき
4. 八王子のみどり
5. 森遊会の活動
6. 明日の作業

森のはたらき（面積と割合）



森林は日本の国土のどれくらいの割合を占めているでしょうか。



森のはたらき(面積と割合)



順位	国名称	単位: %	前年比	地域
1位	スリナム	94.56	→ -	中南米
2位	セーシェル	88.48	→ -	アフリカ
3位	パラオ	87.61	→	
4位	ブータン	85.80	↑	
5位	ガボン	85.38	↓	
6位	ソロモン諸島	78.66	→	
7位	ガイアナ	77.24	→	
8位	セントルシア	77.05	→	
9位	フィンランド	72.91	→	
10位	ブルネイ	71.42	→	
11位	ギニアビサウ	71.19	→	
12位	マーシャル	70.22	→	
13位	スウェーデン	69.24	→	
14位	セントビンセント・グレナディーン	68.87	→ -	中南米
15位	日本	68.57	→ -	アジア
16位	コンゴ(旧ザイール)	67.71	↑ +1	アフリカ
17位	ラオス	67.57	↓ -1	アジア
18位	ザンビア	66.10	→ -	アフリカ
19位	コンゴ共和国	65.55	→ -	アフリカ
20位	韓国	63.78	→ -	アジア
168位	アフガニスタン	2.07	↑ +1	中東
169位	イラク	1.90	↑ +1	中東
170位	パレスチナ	1.52	↑ +1	中東
183位	ジブチ	0.24	↑ +1	アフリカ
184位	モーリタニア	0.23	↑ +1	アフリカ
185位	リビア	0.12	↑ +1	アフリカ
186位	エジプト	0.07	↑ +1	アフリカ
187位	オマーン	0.01	↑ +1	中東
188位	カタール	0.00	↑ +1	中東
188位	サンマリノ	0.00	↑ +1	ヨーロッパ

- ・1位はスリナム95%
- ・189位はサンマリノ0%
- ・日本は15位69%
- ・先進国では...
フィンランド9位
スウェーデン13位

森のはたらき



豊かな森林があれば



森のはたらき



豊かな森林がなくなれば



森のはたらき



森の働(はたら)き

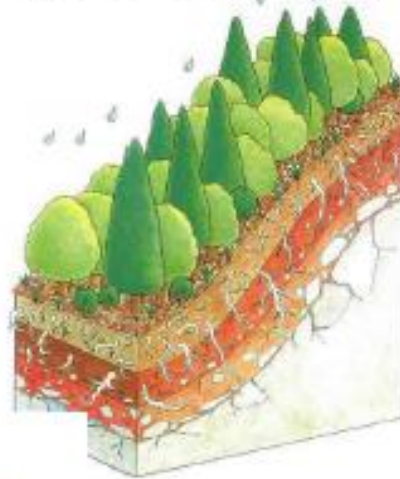
- ア. 水を蓄え(たくわえ)徐々に流し、渇水(かつすい)や洪水(こうずい)を防ぐ ■水道からいつも水がでる ■洪水(こうずい)を防ぐ
- イ. 土砂崩れ(くずれ)や落石(らくせき)を防ぐ
- ウ. 炭酸ガス(二酸化炭素)を吸収し、酸素を放出する
- エ. 空気をきれいにする
- オ. 気温の変化を少なくする
- カ. 強風や砂、塩分が飛んでくるのを防ぐ
- キ. 騒音(そうおん)を和らげる
- ク. 野生生物(やせいせいぶつ)のすみかとなる
- ケ. 魚や海藻類(かいそうるい)の繁殖(はんしょく)を助ける
- コ. 生活環境に安らぎや美しい景観(けいかん)を与える
- サ. レクリエーションの場を提供する
- シ. 木材などの生産・供給の場となっている

森のはたらき



ア. 水を蓄え徐々に流し、渇水(かっすい)や
洪水(こうずい)を防ぐ。 ①水道からいつも水がでる
森林は、降った雨をすみやかに土の中にしみ込ませ、地下水として蓄えたり徐々に流れ出させたり、一度に流れ出す洪水を防ぐとともに、渇水の防止にもなります。

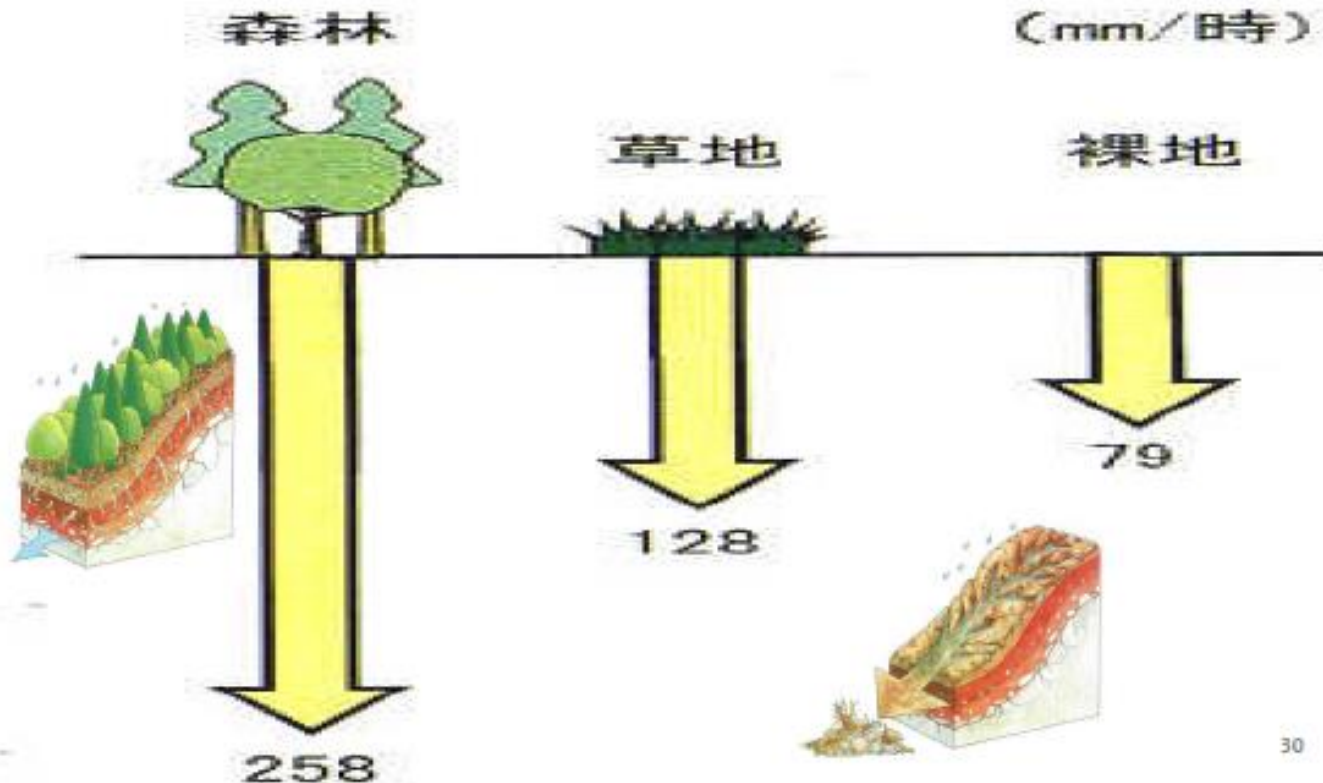
生活用水の使用量は
日本：300リットル、
アフリカ：70リットル
世界：175リットル



森のはたらき



土壌(どじょう)が水を浸透(しんとう)させる能力(のうりょく)
森林の土壌は、スポンジのような構造になっており、隙間(すきま)に裸地(はだかち)の**3倍**もの水を蓄(たくわ)えています。

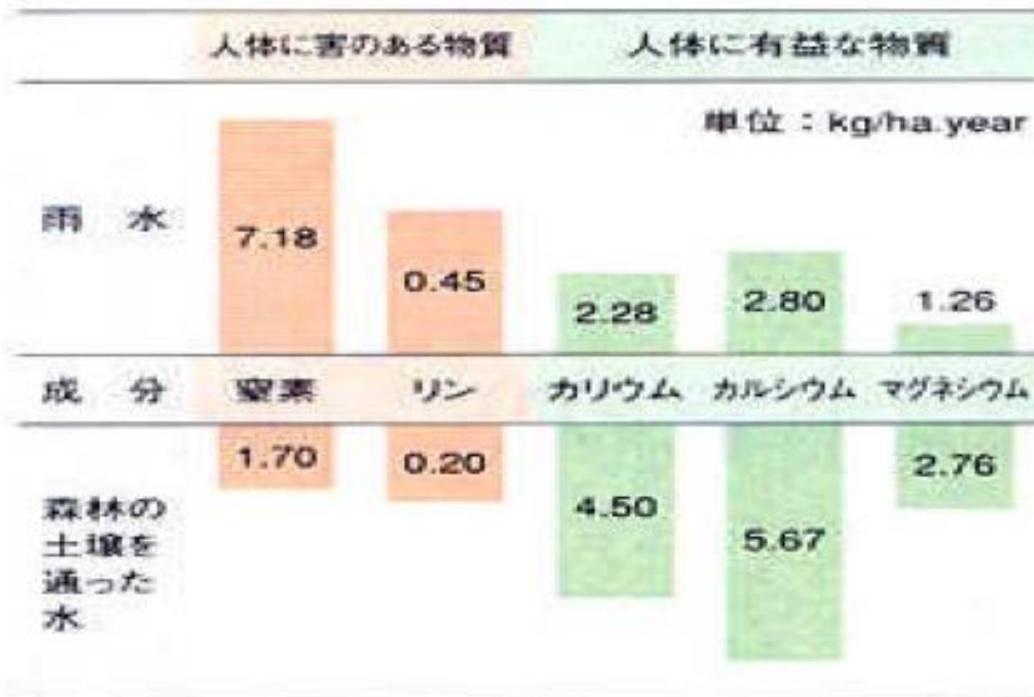


森のはたらき



雨水と森林の土壌(どじょう)を通った水に含まれる物質(ぶっしつ)の収支(しゅうし)

雨水が森林の土壌を通過することにより、窒素やリンが吸着され、きれいな水に生まれ変わります。



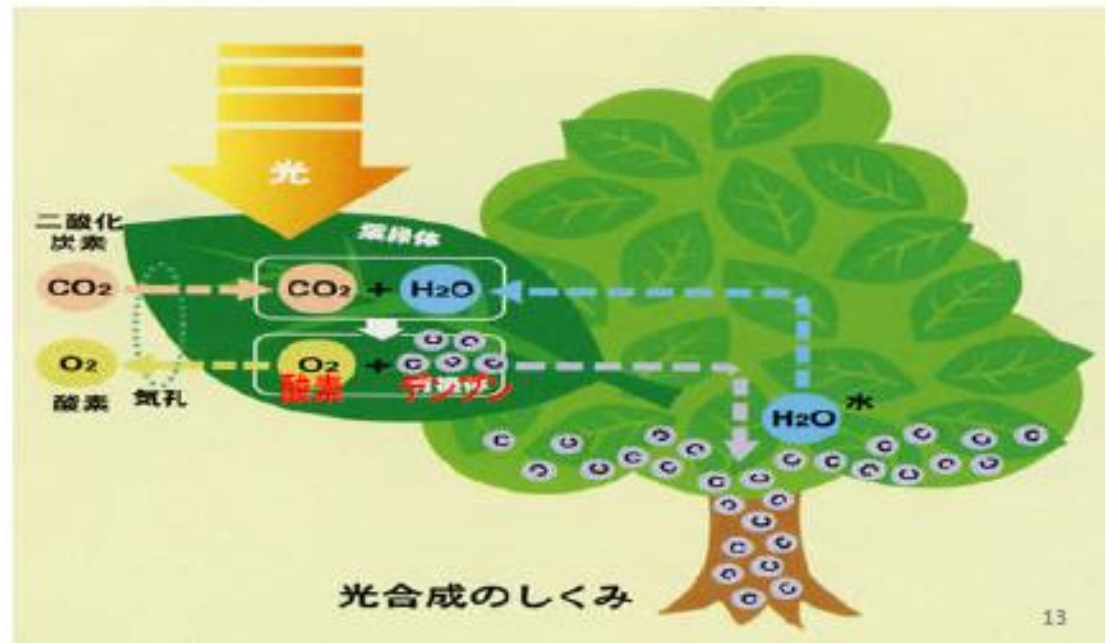
森のはたらき



ウ. 二酸化炭素(にさんかたんそ)CO₂を吸収し、
酸素(さんそ)O₂を放出する

樹木は、二酸化炭素を取り込み、光合成作用により成長に必要な養分(炭水化物)をつくり、酸素を吐き出します。
二酸化炭素の貯蔵は、地球温暖化の防止にも役立ちます

木が
炭酸ガス
(CO₂)
を吸収する
しくみ



森のはたらき



炭酸ガス(CO2)を吸収するのに必要とする木の数



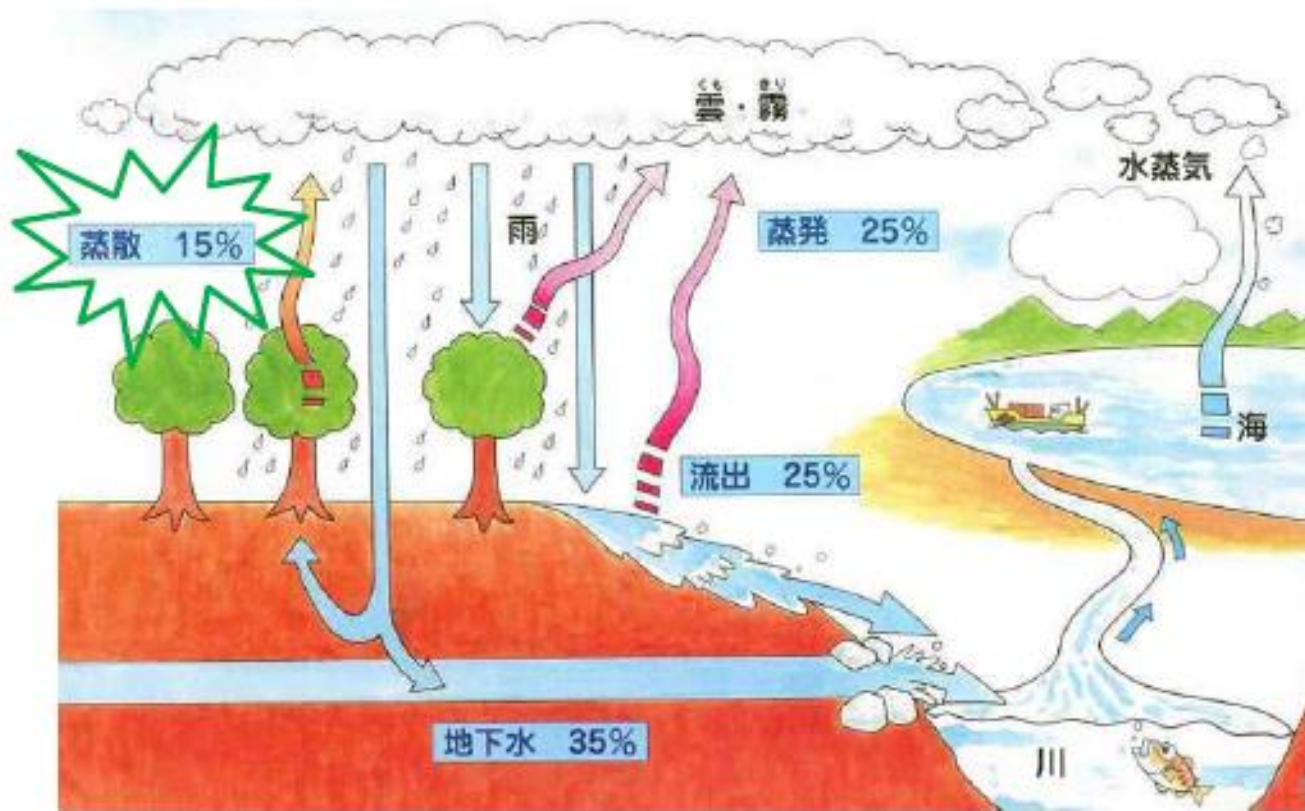
森のはたらき



オ. 気温の変化を少なくする

森林は、水分を発散することにより暑さを和らげます

⇒ 蒸散(じょうさん)といい木から徐々に水分を出し気化熱作用で温度を下げます。



森のはたらき



ク. 野生生物のすみかとなる

森林は、鳥類、昆虫類、獣類など多様な野生生物たちのすみか、えさ場、かくれ家となっていてお互いに関わりあって生きています。

ク. -1

生き物のかかわり



土の中は？(つぎのページ)

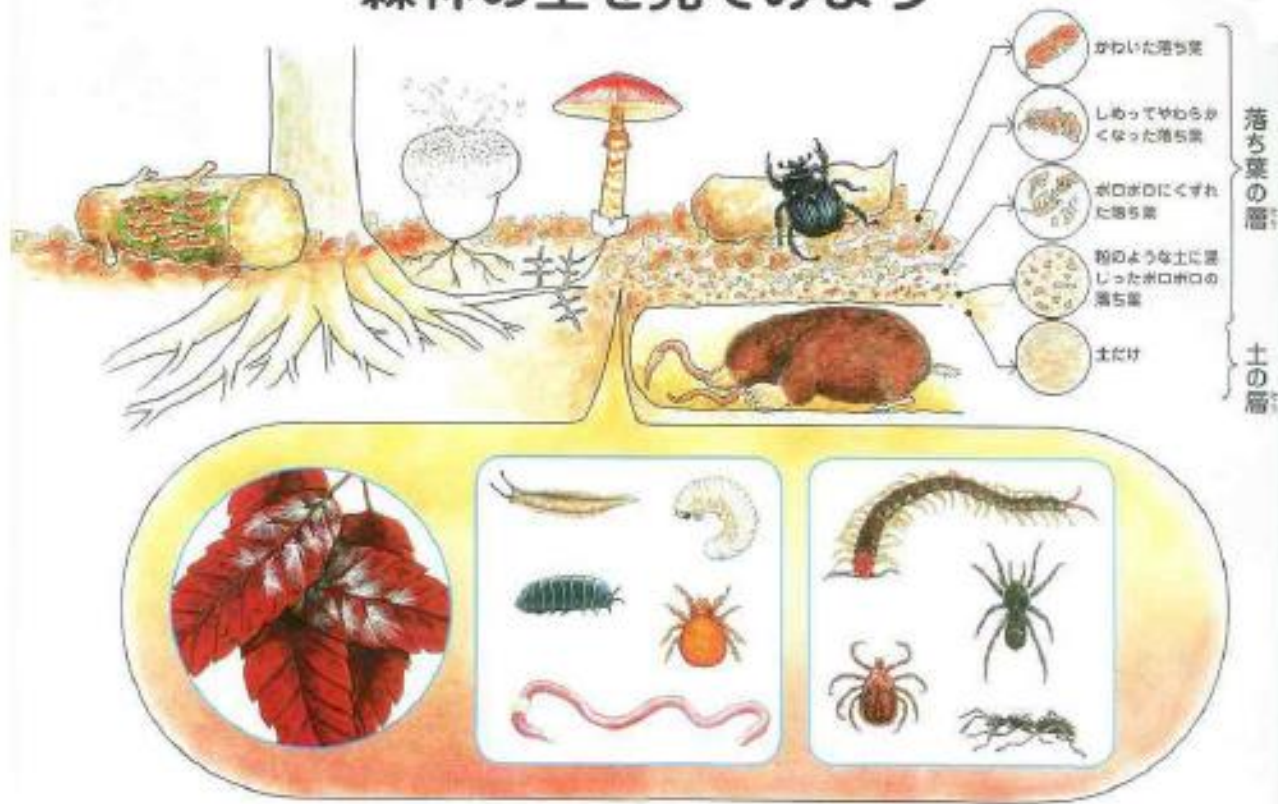
森のはたらき



ク。ー2. 野生生物のすみかとなる

森林は、鳥類、昆虫類、獣類など多様な野生生物たちのすみか、えさ場、かくれ家となっていてお互いに関わりあって生きています。

森林の土を見てみよう



森のはたらき



ク. ー3. 野生生物のすみかとなる

森林は、鳥類、昆虫類、獣類など多様な野生生物たちのすみか、えさ場、かくれ家となっていてお互いに関わりあって生態系ピラミッド等の循環サイクルで生きています。



イノシシ



テン



ノウサギ



森のはたらき



コ. 生活環境(せいかつかんきょう)に 安らぎや美しい景観(けいかん)を与える。

都市林(としりん)

緑の少ない都会の中で、
遊び場や安らぎと憩(いこ)い
の場をつくってくれます。



森林浴(しんりんよく)とフィトンチッド

森林の気持ちのいい空気を吸うことは体
によいことです。フィトンチッドの中にふく
まれるテルペンという物質が体によいとさ
れ、とくに針葉樹がたくさん出していると
言われています。



森のはたらき



森の働(はたら)き

- ア. 水を蓄え(たくわえ)徐々に流し、渇水(かつすい)や洪水(こうずい)を防ぐ ■ 水道からいつも水がでる ■ 洪水(こうずい)を防ぐ
- イ. 土砂崩れ(くずれ)や落石(らくせき)を防ぐ
- ウ. 炭酸ガス(二酸化炭素)を吸収し、酸素を放出する
- エ. 空気をきれいにする
- オ. 気温の変化を少なくする
- カ. 強風や砂、塩分が飛んでくるのを防ぐ
- キ. 騒音(そうおん)を和らげる
- ク. 野生生物(やせいせいぶつ)のすみかとなる
- ケ. 魚や海藻類(かいそうるい)の繁殖(はんしょく)を助ける
- コ. 生活環境に安らぎや美しい景観(けいかん)を与える
- サ. レクリエーションの場を提供する
- シ. 木材などの生産・供給の場となっている

目次



1. 自己紹介
2. 森遊会のきっかけ
3. 森のはたらき
4. 八王子のみどり
5. 森遊会の活動
6. 明日の作業

八王子のみどり(分布)



八王子のみどり(周辺)

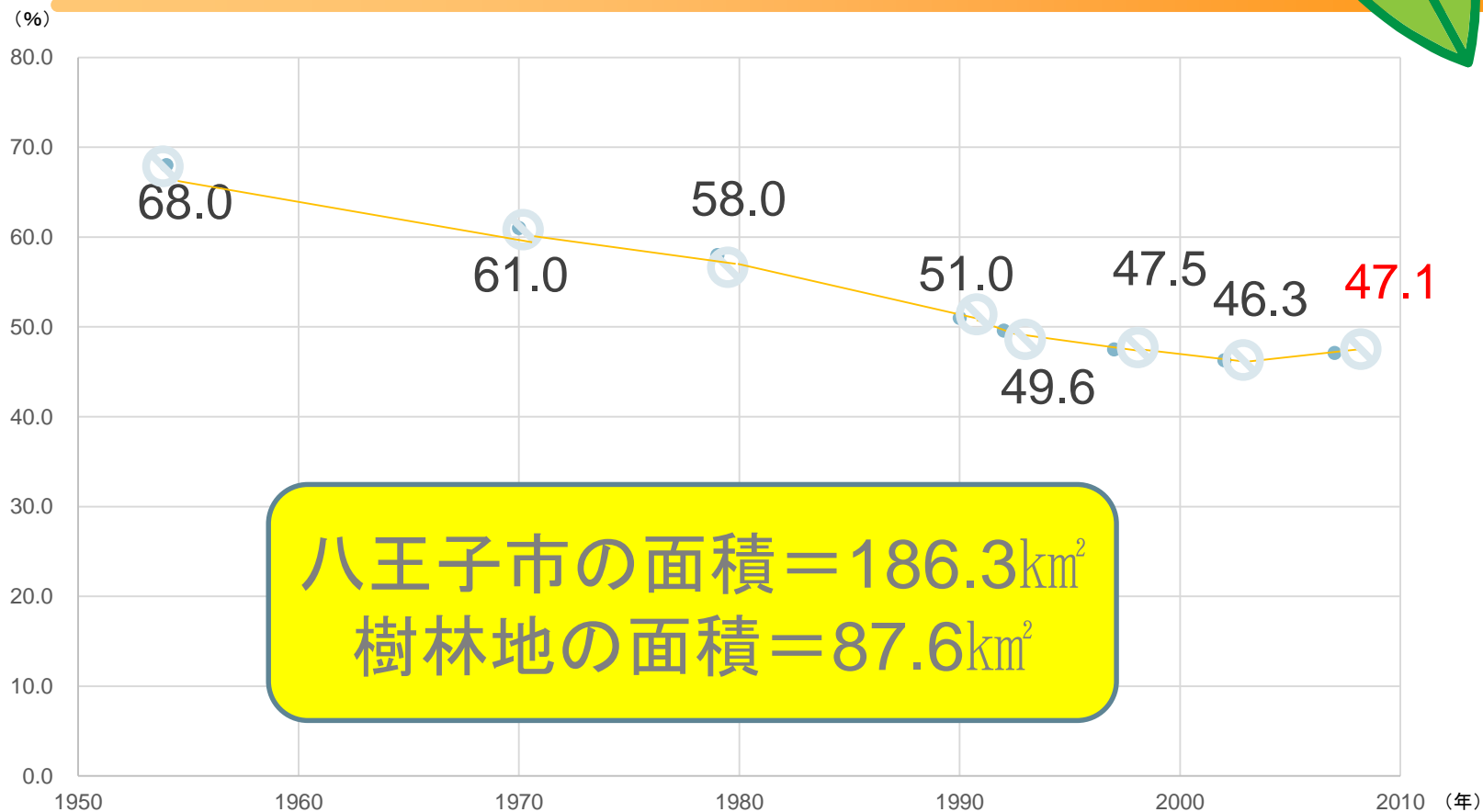


ence, NTT DA/... 115... included(C)AXA

八王子のみどり(周辺)



八王子のみどり(割合)



八王子のみどり(取組み)



八王子のみどりの基本計画

自然とまちと人を結ぶ
『みどりの環境調和都市』



八王子市

みどりの基本計画

- ① 緑地保護地区の指定
- ② 斜面緑地保全地区の指定
- ③ 森林再生事業
- ④ みどりの保全基金
- ⑤ 公園アドプト制度
など

八王子のみどり(仕組み)



八王子市

指定管理者

指定管理者

指定管理者

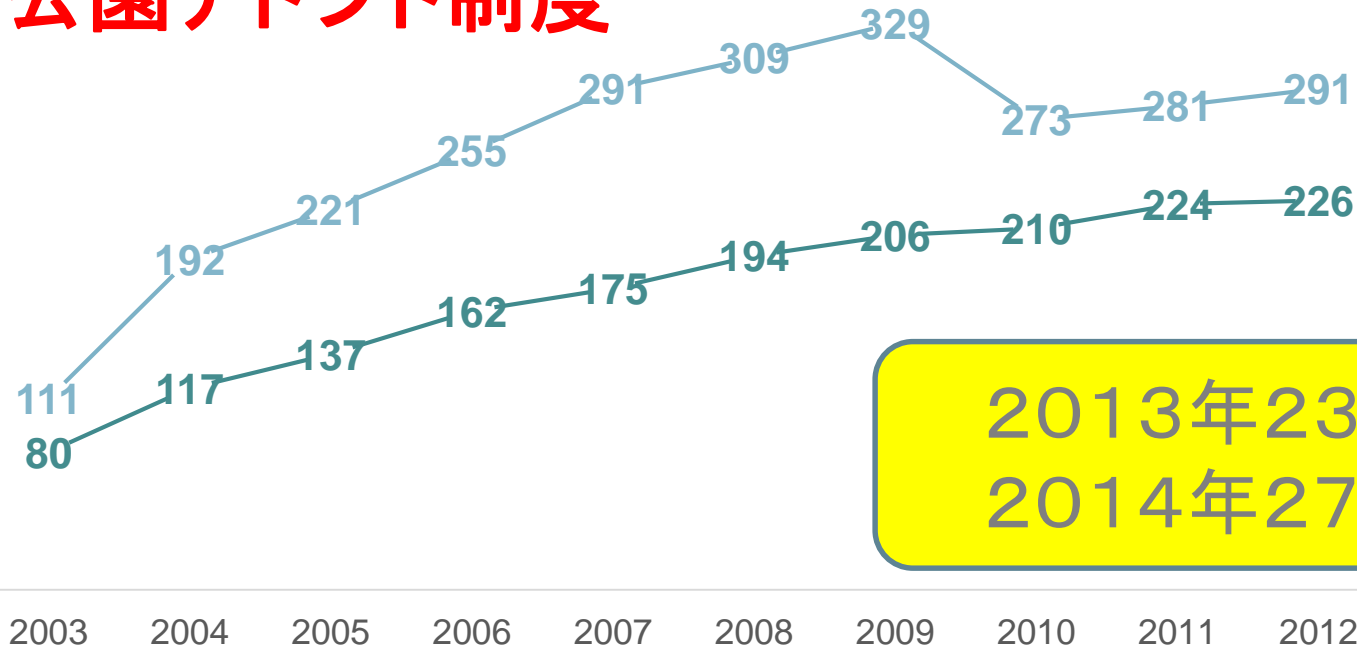
NPOやボランティア団体など

都市公園等の数～909箇所 (2013年3月)



八王子のみどり(アドプト制度)

公園アドプト制度



2013年236団体
2014年274団体

--箇所数 --団体数

目次



1. 自己紹介
2. 森遊会のきっかけ
3. 森のはたらき
4. 八王子のみどり
5. 森遊会の活動
6. 明日の作業

森遊会の活動(場所)



八王子市 久保山町2-1 通称 宇津木台緑地
市所有の緑地 約4ha

森遊会の活動(基本方針)



ビジョン

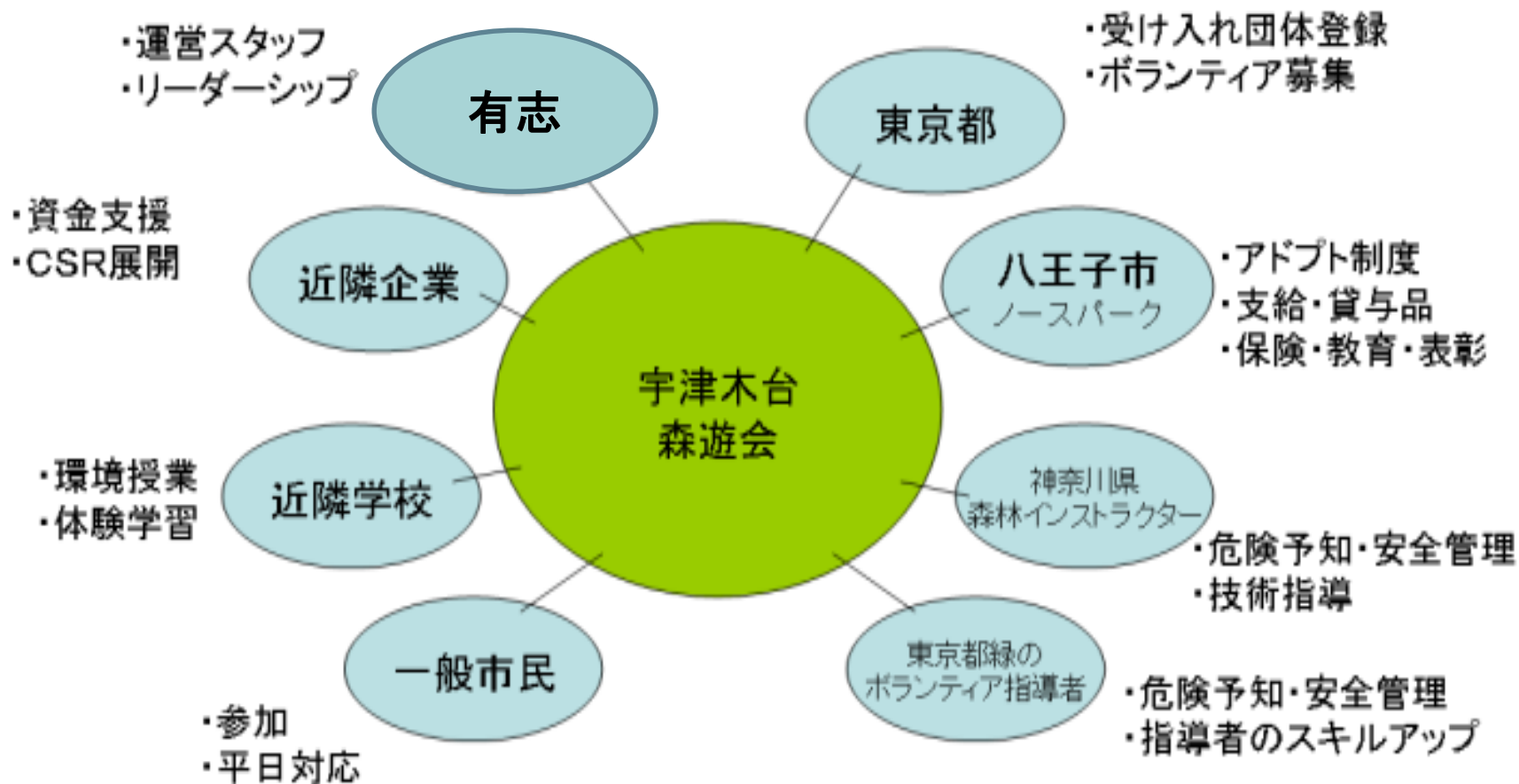
- ・地域社会に愛される森をつくる

生物多様で健全な森を再生することにより、学校教育の場、住民の憩いの場を提供し地域社会に貢献する

ポリシー

- ・法令を順守、行政・管理会社等との連携を活発に行う
- ・安全管理(危険予知・管理・指導等)を最優先とする
- ・参加者のレベルに合わせた楽しく継続可能な活動行う

森遊会の活動(基本発想)



森遊会の活動(実績)



設立: 2011年4月

活動: 2011年度	10回	参加	104名
2012年度	12回		158名
2013年度	8回		111名
2014年度	14回		195名
2015年度	13回		205名
2016年度	17回		107名
2017年度	11回		84名
	合計85回		964名

会員: 106名(男性62名、女性44名、うち子供16名)

森遊会の活動（緑地整備）



季節に合ったことをやろう

- 4月：竹林の伐採
- 5月：体験学習の準備
- 6月：雑木の除伐
- 7月：生垣の剪定
- 8月：巡廻
- 9月：巡廻
- 10月：コナラの間伐
- 11月：コナラの間伐
- 12月：竹林の伐採
- 1月：水辺の除伐
- 2月：巡廻
- 3月：巡廻

竹林の伐採



竹林の伐採



竹林の伐採



低木の除伐



低木の除伐／堆肥場づくり



低木の除伐

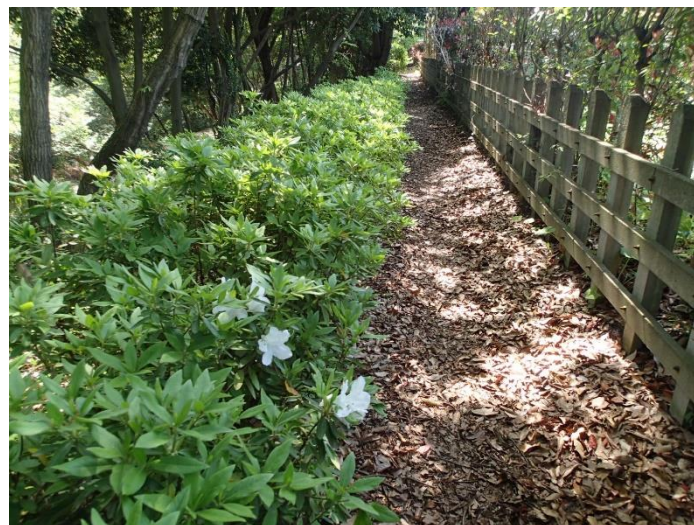




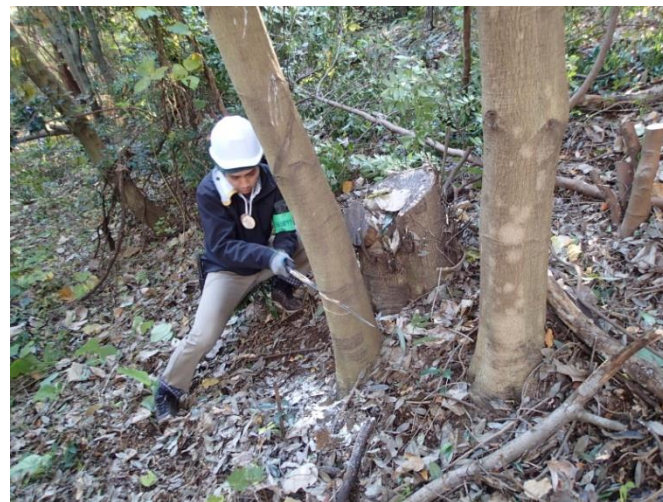
シュロの伐採



生垣の剪定



コナラの間伐



テーブル／椅子





水辺の整備／柵の設置



水辺の整備



笹を刈る



植生調査地づくり



看板など



森遊会の活動(アトラクション)



綺麗にしたら楽しもう

- 4月: 筍料理
- 5月: 炭焼き
- 6月: 巣箱の観察
- 7月: 水辺の調査
流しそうめん
- 8月: 森のクラフト
応急処置講習
- 9月: 森の写真教室
おでん、トン汁
- 10月: 秋刀魚の塩焼き
- 11月: リースづくり
- 12月: ミニ門松づくり
- 1月: 鍋物
- 2月: 野鳥観察
巣箱の掃除
- 3月: 森のコンサート
バウムクーヘン

椎茸のホダ木づくり



椎茸のホダ木づくり



筍料理



竹で料理



炭焼き



ピザを焼く



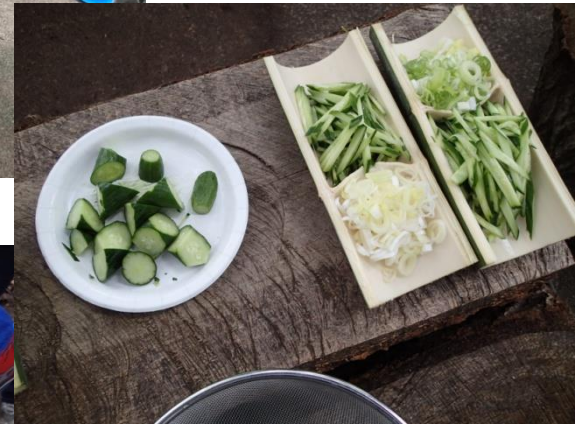
秋刀魚／松茸



おでん・トン汁・お汁粉



流しそうめん／かき氷



バウムクーヘン



珈琲焙煎



水辺の生物調査



昆虫トラップ



野鳥の観察



巣箱の設置



巣箱の観察



巣箱の掃除



シュロバッタ



応急処置講座／ロープワーク



写真教室



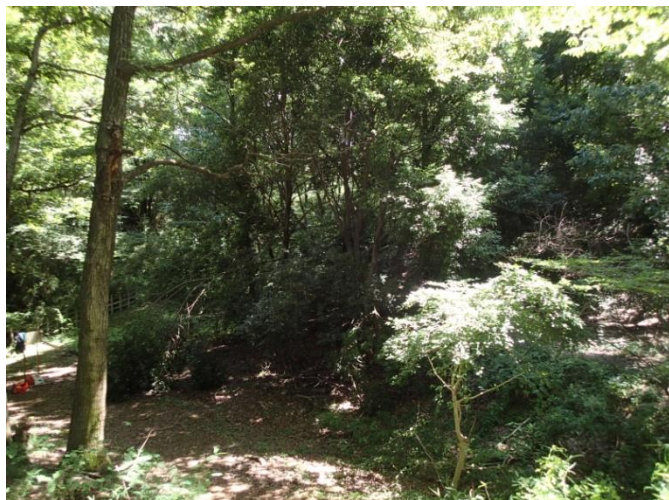
クリスマスリース作り



三門松作り



森のコンサート(整備前)



森のコンサート



3年目
2015年



1年目
2013年



2年目
2014年



4年目
2016年



森のコンサート



6年目 2018年4月



森のコンサート



森を歩き、林間劇場で管弦楽の演奏を聴こう
暖かい服装でお出かけください
折りたたみの椅子があれば持参してください

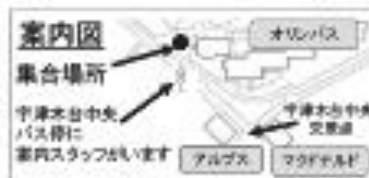
予約不要・参加無料
対象:どなたでも

森のコンサート in 宇津木台緑地

平成 28 年 3 月 27 日(日)午前 10 時～11 時

集合:案内図の通り 午前 9 時 45 分

徒歩にてお越しください。
駐車・駐輪はできません。
コンサート会場は
集合場所から徒歩 3 分です。



八王子市久保山野に広がる約 4 ヘクタールの宇津木台緑地。八王子市の所有するこの緑地には、木を植り、育てるだけでなく、手入れが必須です。2011 年 4 月、公益団体の発起によって「宇津木台緑地会」が発足し、八王子市の公園緑地を守る制度「アドプト制度」を採用しながら、これまで毎月活動を行っています。宇津木台緑地会は、現在、一般市民を合わせた 90 名が会員登録しています。緑地が綺麗になりましたので、近隣のみならず緑地を巡って、利用していたがために森のコンサートを企画しました。

演奏は、オリーブス有志とその個人による OBO(オリーブス・シンフォニー・オーケストラ)です。まだまだ風が冷たい時期ですが、ぜひお越しください。主催:宇津木台緑地会/協力:OBO

- 曲目: ジョー・テヴ(エリック・サティ)
となりのトトロ(ジブリより)
アンダー・ザ・シー(ディズニー、リトル・マーメイドより)
ふるさと(みんなで歌いましょう)
だるまさんがころんだ



雨天時等について
・雨天・強風・積雪の場合は中止とします。
・開催有無は前日午後ホームページに掲載します。
アドレス: <http://www.utsukinaka.com/>
緊急の問い合わせ先: 030-0404-0090
会場: 金町 開催日: 3月27日(日)のみ連絡可能

目次



1. 自己紹介
2. 森遊会のきっかけ
3. 森のはたらき
4. 八王子のみどり
5. 森遊会の活動
6. 明日の準備

笹を刈る



笹を刈る(過去の様子)





笹を刈る(過去の様子)





笹を刈る(いまの様子)



森のはたらき



ク. ー3. 野生生物のすみかとなる

森林は、鳥類、昆虫類、獣類など多様な野生生物たちのすみか、えさ場、かくれ家となっていてお互いに関わりあって生態系ピラミッド等の循環サイクルで生きています。



イノシシ



テン



ノウサギ



体験学習の協力



緑地と道具の提供：八王子市
ノースパーク



サポート：オリンパス株式会社



説明と準備：宇津木台森遊会



おわり



この資料の掲示先

宇津木台森遊会 <http://utsukidai.com/>



2018年5月24日
宇津木台 森遊会
金森 巖